

CHANTS D'ELLES

25^E FESTIVAL DES VOIX DE FEMMES



DU 2 AU 17
NOVEMBRE 2024

WWW.FESTIVALCHANTSDELLES.ORG

édito

**2024, année de la 25^e édition du festival Chants d'Elles.
Un rendez-vous qui compte désormais dans le paysage
culturel local. Un rendez-vous qui évolue avec le temps mais
qui reste fidèle à ses valeurs fondatrices. Nous ne renoncerons
pas, quoi qu'il arrive, à lutter contre les inégalités de genre.
Nous ne renoncerons pas à défendre l'égalité de l'accès à la
culture dans toute sa diversité.**

Nous tenons à remercier encore tous les partenaires fidèles et nouvellement arrivés, qui constituent notre collectif de programmation : salles de spectacles, associations, bars, lieux atypiques, musées, hôpitaux... C'est un réel bonheur de travailler ensemble à ce beau projet qui nous tient toutes et tous à cœur !

Nous sommes fiers de nous associer cette année avec "Les femmes s'en mêlent" qui depuis 1997 assure "*le rendez-vous avec celles qui assureront l'avenir de la musique*". Cette association propose des alternatives de programmation en défendant les artistes et en promouvant l'égalité femmes-hommes et la visibilité LGBTQIA+ à travers des concerts dans toute la France. Nous les retrouverons cette année au "Quartier libre" le 2 novembre dans le cadre de Rouen aux Chants d'Elles.

Le festival vous propose encore cette année deux semaines d'évènements en Seine-Maritime et dans l'Eure, dans les villes, mais aussi en territoire rural du 2 au 17 novembre. Nous vous donnons rendez-vous dès le 2 novembre pour le traditionnel marathon musical d'ouverture de Rouen aux Chants d'Elles. Nous vous invitons ensuite à découvrir la programmation pleine de pépites tout au long de cette quinzaine festive. Et enfin nous vous espérons toutes et tous ensemble à Oissel le 17 novembre pour la fête de clôture de cette 25^e édition en musique et dans la joie.

En 2025, nous espérons élargir ces partenariats à d'autres associations dont le travail est si précieux puisqu'il nous permet de lutter contre les inégalités femmes-hommes dans le monde des arts et de la culture et contribue à nous aider à construire la mobilisation et les revendications qui nous rassemblent.

Pour en savoir plus, n'hésitez-pas à vous abonner à la newsletter sur www.festivalchantsdelles.org

**Bon festival à toutes et à tous !
Ensemble, nous sommes plus fort.es.
L'équipe du Festival Chants d'Elles**

Sommaire

P3 UN AVANT-GOÛT

P4 ROUEN AUX CHANTS D'ELLES

P6 PROGRAMME

P15 CLÔTURE

P16 LES ACTIONS CULTURELLES

P19 ASSOCIATION D'INTÉRÊT GÉNÉRAL

P20 LES PHOTOGRAPHES

P21 LA BILLETTERIE

P22 LE CALENDRIER DU FESTIVAL

P24 LES PARTENAIRES

Un avant-goût du Festival



Quais bas rive gauche
76100 Rouen

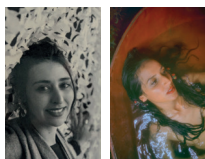
<https://rouen.fr/forum-asso>
Gratuit

Samedi 7 septembre / de 12h à 16h

Les P'tites goules

Quais bas rive gauche, Rouen

À l'occasion du Forum *À l'asso de Rouen 2024*, le festival Chants d'Elles vous fera rencontrer les P'tites goules au détour des travées. Les Goules sortent des bois... Ces cinq créatures chanteuses et maquilleuses vous invitent au voyage et à la métamorphose. Laissez vous happer par leur univers fabuleux, vous en reviendrez assurément charmé.e.s. Les Goules, c'est un spectacle déambulatoire à ne pas manquer !
www.facebook.com/lespitesgoules



2, place du Général de Gaulle
76000 Rouen
Gratuit

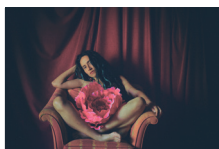
Vendredi 18 octobre / 12h15

Les Méridiennes, café-chanson

Hôtel de ville de Rouen, salle des mariages

En partenariat avec la Ville de Rouen. Ce café-chanson sera enregistré et rediffusé sur les ondes de la radio HDR, le mix des cultures (99.1) et sur le site du festival : www.festivalchantsdelles.org. Anne-Marie Houget fera une interview croisée d'Almyra et de Dawa Salfati. Almyra est un groupe de musiques traditionnelles profanes d'Anatolie grecque (Thrace, Mer Égée et Asie Mineure). Une musique riche en émotions, lumineuse, nostalgique, enjouée. Profondément vivante.

Le ressac des vagues où l'on retrouve ses origines îliennes : c'est là, la profondeur organique de Dawa Salfati. Libre, singulière et sauvage, c'est le chant de la femme qui parle aux corps et aux cœurs de tou-tes.
www.dawasalfati.com
www.facebook.com/stavy.ntokou



Place Alfred de Musset
76000 Rouen
Gratuit sur réservation à
mnavielle@rouen.fr (places limitées)

Vendredi 18 octobre / 14h30

Dawa Salfati

Centre social Diana Armengol Markarian

Dawa Salfati est chanteuse, auteure compositrice, multi-instrumentiste et photographe-vidéaste. Après plus de 600 concerts avec différentes formations musicales, elle travaille seule en 2022 et sort son premier EP en 2024.

Artiste engagée et féministe, Dawa Salfati se livre dans ses textes et ose aborder des thématiques trop souvent tues au sein de notre société.

14h30 à 15h30 : échanges avec Dawa sur son premier EP *Tabou*
15h30 à 16h : concert participatif

Venez rencontrer le chant de cette femme qui parle aux corps et aux cœurs de tou-tes !
www.dawasalfati.com

Journée d'ouverture

ROUEN AUX Chants d'Elles

Samedi 2 novembre 2024

Bars, salons de thé, et lieux associatifs de Rouen

En ce début de festival, Chants d'Elles, en collaboration avec les commerçants, organise une journée de concerts gratuits à travers la ville de Rouen. Celle-ci vibre aux sons d'artistes de tous styles et horizons. Le public pourra les découvrir chaque heure à partir de 15h dans divers bars, restaurants, lieux associatifs et salons de thé de Rouen.



15h : Librairie Café La Tonne

Lecture musicale

11, rue Saint Vivien 76000 Rouen

Il n'est sagesse que d'aventure - Un hommage à Anita Conti

Première femme océanographe, photographe, poète, visionnaire écologiste et féministe, d'une modernité folle, Anita Conti a posé sur le monde un regard singulier et profond. Celui d'une femme libre du début du XX^e siècle dans un monde d'hommes, dans le silence ou la fureur des Océans. Il n'est sagesse que d'aventure est une traversée musicale sensible dans la langue puissante d'Anita Conti, imaginée par Katel, Julie Gasnier et Sylvain Choinier. Un concert-lecture qui nous donne à entendre la force d'engagement de son œuvre protéiforme, concrète, lyrique et politique.



16h : La Barraque Walden

Rock Indé

Ella A. Thau

Inclassable, le quartet qui fête ses 7 ans d'existence et propose "un mélange de grunge, punk rock, power pop, black metal rendu étrangement homogène" d'après Le Gospel, est un mur-de-son aussi sûrement jubilatoire que poignant : Emmené par Nathanaëlle-Eléonore Hauguel, celle qui fût sacrée "première dame de France en terme de trans-identité" par Vice en 2015 ou encore "stakhanoviste de l'oculte" selon Mowno a produit près d'une trentaine d'albums allant de la folk délabrée à la techno stellaire, édités sur cassettes, vinyles et maltraités en live depuis ses 23 printemps. Et c'est en solo que Nathanaëlle vous fera entrer dans son univers cette fois !



17h : Le Sahmeran

Café Chanson française

12, rue Beauvoisine 76000 Rouen

Qu'en pense Gertrude?

Pop, sûrement. Punk, peut-être pour qui veut bien l'entendre. Une histoire de points de vue où il est question de famille, de couples, des autres, d'elle-même. Le ton est parfois ironique et souvent grinçant. Les femmes sont présentes tout au long du chemin. Sans chercher à être féministe, Gertrude l'est à sa manière, malgré elle... à cause des autres sans doute.



18h : La porte ouverte

R'nB

71, Rue d'Amiens 76000 Rouen

Marla Wallace

Marla Wallace c'est quoi ? Une sacro sainte union entre rap, néo R'nB, jungle et Uk Bass. Sa voix tranchante et son flow smooth à souhait surfe sur ce méli-mélo de sonorités mutantes. La chanteuse originaire du Havre roule, sur des beats R&B moderne couplés à des influences relevant de la scène rave underground londonienne durant son âge d'or. Tandis que c'est la souffrance, l'amour et la sororité qui incarnent l'essence même de sa plume.



19h : Le son du cor

Jazz

221, rue Eau de Robec 76000 Rouen

Trio Sofia Bortoluzzi, Denis Charolles, Julien Eil

Un trio tout nouveau, rempli de promesses autour de la chanson et des musiques d'aujourd'hui en liberté. Denis Charolles : batterie, voix. Sofia Bortoluzzi : chant et basse. Julien Eil : clarinettes, flûte, saxophones baryton et alto. Par Les Musiques à Ouïr : Ensemble musical conventionné par le Ministère de la Culture - DRAC Normandie et la Ville de Pantin. Soutenu par la Région Normandie et la ville de Rouen.

Possibilité de manger une planche apéro sur place.



20h : Le café de l'époque

Chanson française

43, rue Armand Carrel, 76000 Rouen

Nath Duong

Nathalie Duong écrit, compose, chante et tient la ligne de basse, accompagnée à la guitare par l'imaginative et fulgurante Christelle Séry... Sur des textes simples, parfois mystérieux, parfois moqueurs, parlant d'amour et de rage, de bord de mer et de beauté âpre de l'instant, Nath Duong emprunte l'énergie du rock, la précision du classique, la joie de la pop, l'émotion du blues et la sophistication du jazz, faisant fi des tendances et des modes, traçant son chemin, "pour vos oreilles, only..."

Possibilité de manger sur place



22h : Le fait Social

Concert + D.J Set

Le quartier libre de Rouen 76100 Rouen

Thérèse (22h)

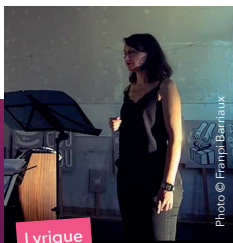
Musicienne, D.A / styliste, modèle et conférencière engagée, Thérèse tatoue dans le réel son conte des mille et une vies. A l'image de son atypique parcours, son projet artistique est libre, engagé, métissé, populaire et exigeant. Son premier album - *Intime*, politique et philosophique - *L'Attente* est sorti le 22 mars 2024 : un voyage existentiel électro-pop, fluide et hybride (entre hyperpop et pop alternative), illustrant la relation complexe et riche nouée par Thérèse avec le temps qui passe, thème central de cet opus.

Sônge (minuit)

Armée d'une soul électronique ancrée dans le présent comme dans l'avenir, la DJ, productrice et chanteuse Sôngge nous ensorcelle avec son R&B du futur et ses récits chimériques. Crépuscule des Dieux, voyages cosmiques, l'énigmatique bretonne puise son inspiration dans ses grimoires et dans son inconscient.

Avec son pinceau, Sôngge, coloriste de la musique, mélange les couleurs visuelles et auditives avec brio.

Le programme du Festival



Lyrique

Photo © Frampi Barlaux



Pop africaine / blues

Photo © Melle Hirtz



Musique, dès 5 ans

Photo © Claire Hureau



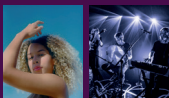
2, rue Jacques Villon
76000 Rouen
Tél : 02 35 71 28 40
Gratuit

Dimanche 3 novembre / 16h

Soleil noir

Musée Le Secq des Tournelles

"Soleil Noir, remarquable jeu de miroirs qui traverse le temps". Leur répertoire est celui qui leur ressemble, sans limite de genre, de Purcell à Soundgarden, d'Apollinaire à Gherasim Luca avec pour ligne artistique la rencontre, l'intime. Soleil Noir explore toute la palette des émotions, des sentiments, tantôt lumineux, tantôt ténébreux, se jouant de l'oxymore de la vie et de la mort, le corps et ses états d'âme comme source d'inspiration. Laissez-vous porter, Soleil Noir vous invite dans son univers. À découvrir dans un lieu magique !



2, rue Mendès France
76920 Amfreville la Mivoie
www.amfreville-la-mivoie.fr
Tarifs : Plein 12 € / Réduit
(Étudiants et Pass Chants d'Elles)
10 € / Gratuit -12 ans



Mardi 5 novembre / 20h30

Lubiana

1^{re} partie : Noir Montagne
Centre culturel Simone Signoret

Souvent, tout part d'un rêve. À 21 ans, il a lié Lubiana à son instrument, quand la nuit elle se voyait, assise en tailleur, un instrument à cordes majestueux entre ses bras. Lubiana est devenue en quelques années une des artistes incontournables de la scène musicale bruxelloise. Très vite, la jeune femme a su imposer une pop suave, bercée par les sonorités africaines de la kora, son instrument de prédilection.

<http://lubiana.be>

En première partie, Noir Montagne, un chant venu de la terre, une percussion ancestrale, des mélodies aux sonorités folk.



163, avenue de l'Europe
76320 Saint-Pierre-lès-Elbeuf
Tél : 02 32 96 95 78
Tarifs : Plein 5€ / Réduit 2€ /
Reg'Arts 3€

Vendredi 8 novembre / 19h

Fille ou Garçon

Marion Rouxin et Eric Doria
Espace Culturel Philippe Torretton

Fille ou Garçon ? Qu'est-ce qui nous différencie, nous rapproche ? Comment être un garçon ou une fille aujourd'hui sans s'enfermer dans des codes ? Ecllosion d'une palette de personnages qui posent la question des différences entre les sexes. Des portraits chantés, qui tentent de prendre les modèles habituels à contre-courant.



Photo © Quentin Chevrin

Duo acoustique, dès 5 ans



Photo © Arno Weill

Musiques du monde



Photo © Arnaud Barteau

Chanson



Vendredi 8 novembre / 18h30

Concert à table

Claire Diterzi & Lou Renaud-Bailly
Salle culturelle de Vandrimare

Cabinet de curiosités musical ! Imaginez Claire Diterzi dans votre cuisine, avec une table jonchée d'ustensiles, d'objets du quotidien et autres instruments de musique. Avec la percussionniste Lou Renaud-Bailly, elles nouent un dialogue mêlant lectures, sons et compositions, dialogue facétieux et ingénieux, mouvant et émouvant, ludique et impudique, ping-pong verbal et musical au fil duquel les chansons de Claire se révèlent dans leur plus simple appareil. Le concert sera suivi d'un verre de l'amitié avec les artistes.

<https://jegardelechien.fr/les-creations/concert-table>
<https://www.facebook.com/Claire.Diterzi.Officiel>

Rue des Sports
27380 Vandrimare
Tél : 02 32 68 32 88
<https://www.cdcla.fr/>
Tarifs : Plein : 8€ / Tarif réduit (- de 30 ans, demandeurs d'emploi, étudiants, personnes en situation de handicap) 5€ / Famille : adulte 5€ et moins de 18 ans 2€



Vendredi 8 novembre / 20h

Christine Salem

L'étincelle à l'Auditorium du Conservatoire

La Réunionnaise Christine Salem, diva du maloya, musique traditionnelle héritée des esclaves, frotte ses racines à d'autres galaxies - jazz, blues, rock, etc. Autour de sa voix habitée d'esprits et de ses chansons en Créole et dans la langue de ses ancêtres, elle forme un quintette all-star 100% féminin. Ces cinq virtuoses rôdées aux impros tous azimuts s'organisent, en toute liberté et en toute intuition, pour donner naissance à une musique créole tressée de leurs identités respectives. Rejoignez-les pour partager cette aventure audacieuse et pimentée !

www.christinesalem.com

50, avenue de la Porte
des Champs
76000 Rouen
Tél : 02 35 98 45 05
letincelle-rouen.fr
Tarifs : Plein 22€ / Réduit 18€ / Réduit 2 10€ / Tarif solidaire 5€



Vendredi 8 novembre / 20h30

Amélie Affagard

Trianon Transatlantique

Pour sa nouvelle création, Amélie Affagard a décidé de créer une fusion envoûtante, en collaborant avec deux accordéonistes aux univers complémentaires. Avec d'un côté, une virtuose qui chatouille les frontières du classique, de l'autre, un maestro qui fusionne l'instrument avec des sonorités inattendues ; tous deux faisant vibrer les cordes de l'audace, sur lesquelles Amélie vient donner un nouveau souffle à chaque mot et chaque note, comme une bouffée d'air frais qui viendrait chavirer l'âme !

<https://zameliboum.fr/amelie-affagard/>

114, avenue du 14 juillet
76300 Sotteville-lès-Rouen
Tél : 02 35 73 65 99
Tarifs : Plein 22€ / Réduit 17€ / Réduit+ 11€ / Abonnements : nous consulter





Photo © Timothée Jacob

Chanson



Photo © DR

Folk



Photo © DR

Chants traditionnels
a cappella



167, rue du Bourg
76440 Fontaine-en-Bray
Tél : 06 45 37 91 49
<http://i.c.art.free.fr>
Tarif : 15€ avec soupe
et fromage. Petite jauge,
réservation fortement
conseillée !

Samedi 9 novembre / 19h30

Kaori

Association I.C.Art

Kaori signifie en japonais "tissu parfumé". Lorsque l'on écoute les chansons de Mathilde, elles s'accrochent à nos oreilles à la façon du murmure de la brise printanière sur un cerisier en fleurs. Virtuose de la guitare classique, on se hisse sur la pointe des pieds pour cueillir le fruit rond de ses notes. Les chansons de Mathilde Kaori sont aussi généreuses qu'un châle de soie posé sur les épaules un soir d'automne. Au fil des saisons, des blessures et des guérisons, on peut l'apercevoir dans l'intimité d'un concert au coin du feu, tout autant que sous la chaleur estivale des lumières de la scène francophone. Mathilde, la force et la combativité. Kaori, la finesse du tissu brodé.
www.facebook.com/mathildekaori



32, rue de l'église
76160 Roncherolles sur le Vivier
Tél : 06 17 80 74 85
Tarif : Libre

Samedi 9 novembre / 20h

Alizon

Les Ronches

Influencée par les mélodies pop et la scène folk britannique et américaine, fan incontestée de Sibylle Baier, Tia Blake et Molly Drake, Alizon écrit des chansons inspirées de ses (nombreuses) obsessions, parmi lesquelles les créatures des abysses et les roses trémières. Les Ronches est un bar - épicerie qui promeut le circuit court, l'échange et le lien social. Programmation musicale (au bar ou en concert) éclectique mais pointue, allant du rock indépendant à la folk, aux musiques synthétiques, des 5 continents...
www.facebook.com/Alizonmusic



Rue Maurice Giffart
Hameau de Beuzeville
76850 Beaumont-le-Hareng
Tél : 06 21 90 00 59
Tarifs : Plein 8€ / Réduit
(- de 18 ans et pass chants
d'elles) 6€

Dimanche 10 novembre / 17h30

Kyma

Polyphonies du monde

Chapelle de Beuzeville

Quintette vocal féminin a cappella et percussions. Ces cinq chanteuses se sont réunies autour de l'envie commune de créer un voyage vocal à travers des chants traditionnels d'ici et d'ailleurs. Depuis quelques années, l'ensemble partage des chants animés par leur amitié et leur désir de découverte. Du sommet d'une montagne des Carpates, en passant par les landes de Gascogne pour se diriger vers un jardin fleuri d'Égypte, venez vous faire bercer par de multiples couleurs sonores, découvrez ou redécouvrez ces chants qui sauront vous faire voyager !
www.kyma-music.fr





Folk, soul



Chanson signée



Chanson



87, rue de l'école
Saint-Ouen-d'Attez
27160 Sainte-Marie-d'Attez
Tél : 06 77 79 88 30
<http://ptitbardelamairie.blogspot.com>
Tarifs : Plein 10€ / Réduit 5€

Dimanche 10 novembre / 21h

Duo Malaka

Le P'tit Bar de la Mairie

Malaka se caractérise par la voix de deux sœurs. Deux grains très distincts, pour aborder la vie au naturel, accompagnés d'un jeu épuré. Une invitation à apprécier la simplicité d'une musique porteuse de messages à la frontière du folk et de la soul. Avec les sœurs de Malaka, en trio avec un percussionniste, la musique prend une nouvelle dimension où les voix fusionnent pour une expérience envoûtante, une terre nouvelle sur laquelle s'aventurer.

www.greenpiste-records.com/artistes/malaka/



5, rue Robert Schuman
BP1129 76000 Rouen
Tél : 02 35 52 56 00
www.normandie.fr
Gratuit

Mardi 12 novembre / 12h

Albaricate

chante Anne Sylvestre

Hôtel de Région

Albaricate revient avec l'envie de rendre hommage à Anne Sylvestre. Brossant eux-mêmes depuis quelques années déjà le portrait de personnages hauts en couleurs, ils ont trouvé une résonance toute particulière dans ceux de l'autrice compositrice féministe. C'est donc à deux, en chansons avec Samuel "Albatros" Genin, à la guitare, et Clémence "Suricate" Colin au chansigne que le duo reprend une sélection de son répertoire. Albaricate évolue autour de textes à la fois drôles, engagés ou intimes !

www.albaricate.com



1, place de la Commune
76410 Tourville-la-Rivière
Tél : 02 35 81 96 99
Tarifs : Gratuit

Mardi 12 novembre / 19h

Kloé Lang

Médiathèque Pierre Perret

Accompagnée de son looper et de petits instruments vintage, Kloé Lang nous embarque dans un concert-spectacle insolite. Et puisque rien ne l'effraie, elle s'attaque à des chansons de Barbara et Janis Joplin : deux femmes libres dont le répertoire lui inspire cette histoire intime. Une histoire d'amour, de manque d'amour, une ode à la liberté : Aimez Moi. Sur des arrangements électro et acoustiques de Michael Wookey, Kloé livre un projet poétique et sensible où l'humour n'est jamais très loin.

<https://kloelang.bandcamp.com>



Chanson occitane
polyphonique

Photo © Kyo-Lect



Musique du Monde

Photo © DR



Chanson



Eplanade Tony Larue
76120 Grand Quevilly
Tél : 02 35 68 93 97
<https://mediatheque.ville-grand-quevilly.fr>
Gratuit, sur réservation

Mardi 12 novembre / 20h

La Mal Coiffée

Médiathèque François-Mitterrand

Avec ses polyphonies et percussions, La Mal Coiffée raconte les gens du Languedoc, leurs héritages et histoires particulières, la langue occitane toujours debout, chantante, prête à clamer ses solidarités et à se nourrir de toutes les émancipations et résistances populaires de par le monde. Avec Rojas, sa brillante expressivité poétique, ses chansons fières et ferventes, douces et intransigeantes, elle flamboie de tout son éclat et incarne l'insoumission avec une irrésistible force de conviction.
www.lamalcoiffee.com



Rue de l'esplanade
Saint-Julien
76140 Petit-Quevilly
www.petit-quevilly.fr/decouvrir-la-ville/patrimoine-et-histoire/histoire/la-chapelle-saint-julien
Tarifs : Plein 10 € / Réduit 7 € /
Gratuit - de 12 ans
accompagnés d'un adulte

Mercredi 13 novembre / 19h

Almyra

Chapelle Saint-Julien

Almyra (Almyra, l'aspect salé de la mer) est un groupe de musiques traditionnelles profanes d'Anatolie grecque (Thrace, Mer Egée et Asie Mineure). Ils explorent cette tradition musicale, partagée autrefois par différents peuples du bassin méditerranéen oriental. Les yeux clos, on entrevoit les panigyria, les fêtes populaires des îles de Crète et de Lesbos... tour à tour on y découvre une musique riche en émotions, lumineuse, nostalgique, enjouée. Profondément vivante.



1, place de la Commune
76410 Tourville la Rivière
Tél : 02 35 81 96 99
Gratuit

Jeudi 14 novembre / 19h

Dinaa

Médiathèque Pierre Perret

Autrice de talent, Dinaa débarque en guitare-voix et nous emporte dans son univers entre folk song et soul rugueuse. Artiste entière, Dinaa a cette immédiateté et cette aura qui touche les âmes. Une guitare, une voix, une plume et il n'en faut pas plus à Dinaa pour mettre la vie en chansons. Elle subjugue avec ses textes mélancoliques qui explorent l'âme. Brute et magnétique, Dinaa s'affirme comme une évidence dès que l'on croise son chemin, captivant les auditeurs dès les premières notes de musique.
<https://melodyn.fr/artist/dinaa/>



Photo © Sakka

Jazz



Photo © Charlotte Römer

Chanson



Photo © Jeff Lescone

Concert Lecture



Jeudi 14 novembre / 20h

Naïssam Jalal - Healing Rituals

L'étincelle à la Chapelle Corneille

Après avoir été célébrée aux Victoires du Jazz 2019, la flûtiste Naïssam Jalal maintient le cap de la douceur avec le quartet Healing Rituals. Presque chuchotées au milieu du chaos, les compositions instinctives et enveloppantes ne cessent de surprendre par leur originalité et leur authenticité. Inspirées des traditions d'Afrique ou des Amériques, elles libèrent une énergie vitale qui célèbre le soleil, le vent, la forêt... en agissant sur nos corps et nos esprits. Ici, la musique se fait caresse pour guérir les maux du monde et soigner les vivants

www.naïssamjalal.com

30, rue Bourg l'Abbé

76000 Rouen

Tél : 02 35 98 45 05

letincelle-rouen.fr

Tarifs : Plein 22€ / Réduit 1 18€ /

Réduit 2 10€ / Tarif solidaire 5€



Vendredi 15 novembre / 15h15

Huit Nuits

Cafétéria du Centre hospitalier du Rouvray

Avec leur nouvel album, *Aveu de faiblesse*, Huit Nuits porte la poésie de Manon Basille et Pierrick Le Bras en harmonie avec des envolées post-rock, des crescendos de violoncelle, des structures progressives échevelées. Une littérature sauvage, à fleur de peau, pour un moment scénique passionné, sincère et envoûtant.

<https://huit-nuits.jimdosite.com>

4, rue Paul Éluard
76300 Sotteville-lès-Rouen

Tél : 02 32 95 12 34

ch-lerouvray.fr

Gratuit



Vendredi 15 novembre / 19h

Darlin

**Le Safran Collectif
Médiathèque**

Concert Lecture autour de l'amour. Amour rêvé, amour vécu, amour charnel, amour heureux... Un éventail de sentiments où s'entrelacent chansons intemporelles et lettres d'amour irrésistibles. D'Albert Camus à Maria Casarès, d'Anaïs Nin à Henri Miller en passant par Victor Hugo. Des Pretenders à Smokey Robinson en passant par The Big star... Deux voix réunies par et pour l'amour.

www.lesafrancollectif.com/darlin/

3, rue René Coty
Notre Dame de Gravenchon

76330 Port Jérôme sur Seine

Tél : 02 35 38 01 44

[https://mediatheques-](https://mediatheques-cauxseine.fr)

[cauxseine.fr](https://mediatheques-cauxseine.fr)

Gratuit



Photo © Jonathan P. Levy

Chanson française



Photo © Les PolySoNantes

Trio vocal a cappella



Photo © DR

Blues, soul



Rue Nicolas Poussin
76130 Mont-Saint-Aignan

Tél : 02 79 18 99 00
www.culture.montsaintaignan.fr

Tarifs : Plein 15€ / Réduit 10€ /
-18 ans 5€ / Étudiants de - 26
ans 1€ / Solidaire (RSA, Aspa,
AAH) 1€

Vendredi 15 novembre / 20h
Ysé

1^{re} partie : Noir Montagne
Espace Marc-Sangnier (EMS)

Celles et Ceux qui ont eu la chance de l'entendre ont vite compris qu'il se passait quelque chose. Ysé a trouvé la voie qui lui sied le mieux : mélanger des sonorités pop avec des textes profonds et poignants d'une justesse délicate, murmurés de sa voix chaleureuse. Une voix qui invite à donner libre cours à ses émotions. À savourer d'urgence !

www.facebook.com/ysemusique

Noir Montagne : Le trio compose une musique épurée où les émotions se frôlent avec pudeur et sincérité.



Place Claude Collin
76800 Saint-Etienne-du-Rouvray

Tél : 02 32 95 83 66

Tarif : 8,40€

Vendredi 15 novembre / 20h30
Les POLYSONANTES

1^{re} partie : Chorale "Voix de Femmes"
Centre socioculturel Jean Prévost

Les PolySoNantes : multi-Genre Lyrico-Décalé. Une partition géante à 3 voix, dans un registre tout aussi humoristique, amusant, passant du jazz aux musiques du monde avec un détour dans le grand répertoire lyrique. Sur scène, ce sont trois personnalités féminines qui chantent, s'affirment, échangent, jouent, rient, s'interrogent, interpellent, s'affrontent...

www.lespolysonantes.com

Chorale "Voix de Femmes" : à l'occasion du Festival, le centre socioculturel J.Prévost réunit des Femmes autour d'un atelier pour envisager le chant et la musique comme un moment de partage et de plaisir. Aiguillées par Guillaume Payen, Chef de cœur, elles approuvoient un répertoire qui leur est cher.



37, rue Luis Corvalan
76410 Cléon

Tél : 02 35 81 25 25

www.latraverse.org

Tarifs : Plein 23€ / Réduit
19€ / Gratuit - 12 ans /
Abonnements, nous consulter

Vendredi 15 novembre / 20h30
Ina Forsman

La Traverse

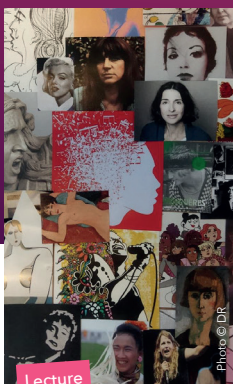
Ina Forsman représente tout ce qui a fait la grande musique d'une autre époque : brute, sincère, passionnée. Des titres écrits avec le cœur, chantés avec les tripes... Elle a une voix subtile, chantante, délicieusement enfumée et puissante, qui ne lâche rien jusqu'à la dernière note de la dernière chanson. Une voix empreinte de Soul et de Blues, aux accents de Nina Simone et d'Aretha Franklin. Ina Forsman sur scène, ça bouge, ça swingue avec le côté rétro d'une Soul cuivrée à l'ancienne.





Jazz vocal

Photo © Olivier D'Almeida



Lecture

Photo © DR



Café-chanson

Photo © DR



Rue du Général de Gaulle
76240 Belbeuf
 Tél : 02 35 80 26 12 /
 06 26 55 47 86
 www.belbeuf.fr
Tarifs : Plein 12€ / Réduit
 10€ / Gratuit - de 15 ans

Vendredi 15 novembre / 20h30

Laura Prince

Salle des fêtes

L'univers de Laura Prince ? L'authenticité et la sincérité. Auteure, compositrice, interprète, elle désire rester en harmonie avec elle-même et le monde qui l'entoure. Elle défend une musique épurée qui parle de ses peurs d'enfance, de la mixité de ses racines, de ses chagrins d'amour. Fille du Togo et de la France, elle est bercée par des musiques du monde depuis toujours. Elle vient partager avec nous sa paix intérieure venue avec le temps, celle de la petite Laura qui se cachait pour échapper aux orages et qui tendait déjà l'oreille aux sonorités des vents d'Afrique et de Navarre.
<https://lauraprincemusic.com>



Pôle culturel Grammont,
Rue Henri II Plantagenêt
76100 Rouen
 Tél : 02 76 08 80 75
 Gratuit

Samedi 16 novembre / 15h

Lire aux éclats

Bibliothèque Simone de Beauvoir

Lire aux éclats est un groupe de lecture amateur, qui réunit dix lectrices. "Une chambre à elles" a été mise en scène et dirigée par la comédienne Hélène Francisci. Cette lecture de textes de femmes telles que Virginia Woolf, Anne Sylvestre, Niki de Saint-Phalle, Annie Ernaux ou Nina Simone montre la difficulté d'être à la fois une femme, une artiste, d'être reconnue, de surmonter le regard masculin, les préjugés, et la double charge d'être à la fois mère et artiste.



110, Rue des Déportés
76300 Sotteville-lès-Rouen
 Tél : 02 35 63 60 82
<https://biblio.sotteville-les-rouen.fr>
 Gratuit

Samedi 16 novembre / 18h

Café-chanson avec Laura Prince / Nach

Bibliothèque municipale de Sotteville-Lès-Rouen

Anne-Marie Houget profite du passage de ces deux belles artistes au Festival Chants d'Elles pour inviter Nach et Laura Prince à un café-chanson. Elles viendront échanger sur leur univers, jouer quelques chansons en acoustique, et discuter autour de la thématique de la place des femmes dans la culture. Cette rencontre sera enregistrée en direct et retransmise sur les ondes de la radio HDR !



Folk, pop

Photo © Marie-Hélène Labat



Chanson

Photo © Diane Moysan



Samedi 16 novembre / 20h

Rebecca / Audrey Tesson

Le Kalif

33, route de Darnétal

76000 Rouen

Tél : 02 35 98 35 66

lekalif.com

Tarifs : Guichet 15€ /

Adhérents Kalif & Pass Chants

d'Elle 9€ / Plein 13€

Rebecca, ce sont des histoires. Des histoires d'amour, de rupture, de vie laissant place à une jolie mélancolie ou une énergie plus rock. Leurs morceaux sont des fragments de poésie, qui plongent l'auditeur dans un univers entre rêve et réalité. Rebecca emprunte le registre de l'image cinématographique pour partager un intime que chacun et chacune pourrait traverser. Les détails de la vie sont les sources inspirantes de cette musique.

www.facebook.com/rebecca.vanessarebecker



Samedi 16 novembre / 20h30

Nach

Trianon Transatlantique

114, avenue du 14 juillet

76300 Sotteville-lès-Rouen

Tél : 02 35 73 65 99

www.trianontransatlantique.com

Tarifs : De 5€ à 27€ /

Abonnements : nous consulter



Nach aime confier que son dernier album Peau Neuve est son disque le plus personnel. Après un an à écrire et composer seule, dans les montagnes drômoises, cévenoles puis marocaines, elle a réalisé ce nouvel opus. Emportée par ces horizons, elle a effeuillé tous les avants pour ne plus saisir que la grâce de l'émotion. Tombé le masque pour trouver le cœur. Et le souffle sensuel. Ni un retour, ni un détour : une avancée. Vers ce qui demeure lorsque l'on ne redoute plus de se mettre à nu.

Retrouvez toute la programmation,
des vidéos, des infos pratiques,
des infos de dernière minute... sur
www.festivalchantsdelles.org



La clôture du Festival



Dimanche 17 novembre / 16h
Palais des Congrès

14, avenue Saint-Julien, 76350 Oissel

En collaboration avec la ville de Oissel, Chants d'Elles fait sa clôture au Palais des Congrès pour cette édition 2024 avec Yemaya la Banda !

12 femmes, 12 musiciennes, venues des quatre coins du monde, de Wimbledon à Santiago, de Lille à Napoli, de Paris à Zaragoza, se rencontrent à Paris en 1998 pour jouer la Salsa, la musique du mélange et de la mixité. Des artistes à la force créative qui nous offrent leurs compositions originales, inspirées des classiques du genre, mais aussi des influences musicales rencontrées sur leur chemin. De leurs expériences et de leurs engagements se dégagent des textes forts qui livrent avec humour et sincérité leur vision résolument féminine du monde, tout en portant des messages universels.

Musicalement, le groupe se démarque par la singularité de ses trois voix lead qui s'entrelacent dans des chœurs explosifs. À l'arrière, la section rythmique déroule un tapis roulant sans faille à des cuivres survoltés. Ces 12 pétillantes amazones urbaines, toujours prêtes à combattre l'ennui, vous piqueront en plein cœur avec leur salsa métissée qui vous donnera envie de danser.

Venez nombreuses et nombreux !

LES MUSIENNES

- Aurora Alquinta : voix
- Claudia Berchenko : voix
- Marta Domingo : voix
- Cécile Thibert : trompette
- Vanessa Elsas : trombone
- Pascale Porret : flûte, saxophone alto
- Judith Wekstein : trombone
- Claire Lamothe : piano
- Clara Noll : basse
- Lidia Rio : timbales
- Magali Boucharlat : congas
- Muriel Gastebois : bongos, campana

Tarifs : Plein 13,40€ / réduit 9,40€ / 6,70€ (carte labo) / 15,40€ (tarif famille 1 adulte + 1 enfant).

Réservation : 02 32 95 61 17 / resa.billetterie@ville-oissel.fr / ticketingcine.fr

Buvette et petite restauration sur place !





Les actions Culturelles

Café-chanson

Les cafés-chanson du festival Chants d'Elles : à la croisée du spectacle vivant et de la radio, grâce à un heureux partenariat entre À Travers Chants, les lieux du festival, et la radio partenaire HDR. En écho aux concerts des artistes programmées, les cafés-chanson du festival sont des écrans pour la chanson, des lieux de vie, d'avis, d'envies. Ici c'est l'expression et le partage qui priment. Sur le plateau radio itinérant des interviews, feux croisés, portraits, chroniques et bouquets de chanson donnent lieu à des émissions aux couleurs sensibles réalisées et animées par Anne-Marie Houget, rediffusées sur l'antenne de la radio HDR Le mix des cultures (99,1), et sur le site du festival (www.festivalchantsdelles.org)



Photo © Anne Montillet

Vendredi 18 octobre 12h15
Les Méridiennes avec Dawa Salfati et Almyra

*Hôtel de ville de Rouen Salle des mariages, Hôtel de Ville
76000 Rouen*

Cette année encore le Conservatoire et la Ville de Rouen nous accueillent pour un temps méridien de présentation des temps forts de la nouvelle programmation du festival. En partenariat radiophonique avec HDR 99.1, le mix des cultures.

Samedi 16 novembre 17h30
Avec la Laura Prince et Nach.

*Bibliothèque municipale de
Sotteville-lès-Rouen,
110, rue des déportés
76300 Sotteville-lès-Rouen*



Photo © Olivier D'Almeida



Photo © Diane Moysan

Café-culture Dawa Salfati

Centre social Diana Armengol
Markarian, Place Alfred de Musset
76000 Rouen

Le Café des Cultures est un lieu d'échanges et de rencontres ouvert à tou.te.s. Ce rendez-vous hebdomadaire et convivial a lieu le vendredi 18 octobre (voir programme p.3)



14h30 à 15h30 : échanges avec Dawa sur son premier EP *Tabou*
15h30 à 16h : concert participatif

Gratuit sur réservation obligatoire auprès de mnativelle@rouen.fr

(places limitées)

Durée : 1h30

Musique

Dawa Salfati est chanteuse, auteure-compositrice, multiinstrumentiste et photographe-vidéaste. Après plus de 600 concerts avec différentes formations musicales, elle commence à travailler seule en 2022 et sort son premier EP en 2024.

Artiste engagée et féministe, Dawa Salfati se livre dans ses textes et ose aborder des thématiques trop souvent tuées au sein de notre société. Elle viendra échanger avec vous sur les thématiques de son premier EP *Tabou* et présentera ses titres lors de ce café-chanson. Venez rencontrer le chant de cette femme qui parle aux corps et aux cœurs de tou.tes !

Les Ateliers

Samedi 9 novembre

Le 106 propose dans le cadre du festival deux ateliers (durée 1h30) avec les artistes Museau et Anne-Laure Labaste.

Tout public à partir de 12 ans.

Prix par personne : 5 €

Places limitées à 8 personnes par atelier

Réservations :

<https://billetterie.le106.com>

Informations : 02 32 10 88 60



Ateliers d'initiation à la Musique électronique animés par Museau Samedi 9 novembre à 14h ou à 16h studio 4 du 106

Dans le cadre du Festival Chants d'elles, Museau, projet Electronique Pop, proposera un workshop d'initiation à la musique électronique et à la musique assistée par ordinateur (MAO) pour les débutants. Chaque participant sera invité à expérimenter les outils de production utilisés par l'artiste en studio ou en Live.

Museau est le projet d'une plasticienne rouennaise en pleine exploration de l'univers musical. Sa proposition est fraîche et expérimentale. Museau expérimente, renifle et fouine afin de proposer un univers musical mêlant de multiples horizons musicaux où s'entrecroquent des inspirations variées. Entre caresses et aboiements, elle définit son style comme « electronic-hybrid-synthéic-pop ».

**Ateliers d'initiation à la MAO
sur Ipad animés par Anne-Laure
Labaste**
**Samedi 9 novembre à 14h ou 16h
studio 5 du IO6**

Cet atelier proposera une initiation à la MAO à travers le logiciel gratuit Garage Band sur Ipad. Trois axes principaux seront explorés : le séquenceur rythmique, le sampling, et l'utilisation des synthétiseurs virtuels. De quoi commencer à construire un morceau pour les débutant.e.s !

Un Ipad sera mis à disposition de chaque participant.e pour la séance, et les créations pourront leur être envoyées par mail. Aucune pratique musicale préalable n'est requise !

Anne-Laure Labaste est musicienne et compositrice. Après de nombreuses années passées à jouer dans des groupes de musiques actuelles (violin, basse, guitare, synthétiseurs, chant), elle s'est tournée depuis quelques années vers la création musicale pour le théâtre, la danse, et la musique à l'image.

Master Class

**Mardi 2 novembre Le Fait Social
20h-22h Sônge – musique
électronique**

Places limitées à 8 personnes

Gratuit sur inscription à

ludwig@festivalchantsdelles.org

Information : 06 67 40 63 37



Sônge, avant son D.J set pour Rouen aux Chants d'elles (voir programme p.4 et 5) vous plonge en immersion dans la composition d'un morceau de musique électronique. Lors de cette masterclass elle vous montre ses techniques de production sur le logiciel Ableton Live. Création

d'accords à 3 sons, 4 sons et plus, confection de batteries, de basses, de ear candies, élaboration de mélodies.

Elle vous parlera de son processus créatif ainsi que de son parcours.

**Vendredi 15 novembre
Conservatoire de Rouen
13h30 Laura Prince**

Réservé aux élèves du conservatoire.

Concert au musée

**Dimanche 3 novembre
Musée Le Secq des Tournelles**

(voir programme p.6)



"Soleil Noir, remarquable jeu de miroirs qui traverse le temps". Leur répertoire est celui qui leur ressemble, sans limite de genre, de Purcell à Soundgarten, d'Apollinaire à Gherasim Luca avec pour ligne artistique la rencontre, l'intime. Soleil Noir explore toute la palette des émotions, des sentiments, tantôt lumineux, tantôt ténébreux, se jouant de l'oxymore de la vie et de la mort, le corps et ses états d'âme comme source d'inspiration. Laissez-vous porter, Soleil Noir vous invite dans son univers. A découvrir dans un lieu magique !

Concert en milieu hospitalier

Vendredi 15 novembre - Cafétéria
du Centre hospitalier du Rouvray
(voir programme p.12)



Huit Nuits se produira à la cafétéria, puis interviendra ensuite dans un service spécialisé pour les patients ne pouvant pas s'y rendre. Avec leur nouvel album, *Aveu de faiblesse*, Huit Nuits porte la poésie de Manon Basille et Pierrick Le Bras en harmonie avec des envolées post-rock, des crescendos de violoncelle, des structures progressives échevelées. Une littérature sauvage, à fleur de peau, pour un moment scénique passionné, sincère et envoûtant.



Association d'intérêt général

L'association **À Travers Chants** est désormais reconnue comme une **association d'intérêt général** (article 200 et 238 bis du code général des impôts)

Elle peut donc pour cette raison bénéficier du régime des dons et du mécénat permettant d'accorder aux donateurs donateurs une réduction d'impôt à partir de la délivrance d'un reçu fiscal.

N'hésitez donc pas à nous soutenir dans notre démarche pour promouvoir la place des femmes dans le monde des arts et de la culture.

Contact : tresorerie@festivalchantsdelles.org



Les Photographes

MÉMOIRE PHOTOGRAPHIQUE DU FESTIVAL CHANTS D'ELLES

Cette année encore, notre équipe de photographes professionnels et bénévoles sillonnera la Normandie afin d'enrichir la mémoire photographique du festival. Elle portera, à travers ses objectifs, son regard sur toutes ces artistes en scène. Ce sont ainsi plusieurs milliers de photographies alimentées au jour le jour le temps du festival que vous pourrez découvrir sur :

www.flickr.com/photos/festivalchantsdelles/albums

Depuis 2009, trois expositions photographiques ont vu le jour à partir de ces clichés. *Des yeux rien que pour Elles* volets 1 et 2 - artistes en scène - et *Les métiers du spectacle au féminin*, éclairage sur les métiers de l'ombre, réalisées par Pierre Olingue. Ces expositions ont été financées par la Ville de Rouen et sont disponibles (se renseigner auprès de Pierre Olingue, www.pierreolingue.com).

En 2021, l'exposition *La Ville se rêv'Elles* constituée d'une vingtaine de clichés, a été réalisée dans le cadre de notre action culturelle *La rue fait mauvais genre*. Il faut remercier Carole Coëgnet, Poley Luard et Claire Montier, ses créatrices. Cette exposition a été visible au centre socioculturel Simone Veil puis à l'Hôtel de ville de Rouen dans le cadre de Rouen donne des Elles. Parions que celle-ci ne fait que commencer son itinérance.



À Travers Chants

À TRAVERS CHANTS association agréée d'éducation populaire pour la promotion de la chanson vivante, des musiques du monde et de l'amitié entre les peuples.

festivalchantsdelles@gmail.com

Plus d'actus sur :

www.festivalchantsdelles.org

www.facebook.com/chantsdelles

www.instagram.com/festivalchantsdelles/

www.flickr.com/photos/festivalchantsdelles/albums

Remerciements aux artistes, aux intermittent.e.s du spectacle, aux personnels et publics de tous horizons, aux professionnel.le.s ou bénévoles qui ont croisé la route chantante du festival.

La Billetterie

La location est ouverte dans l'ensemble des lieux du festival. En fonction des salles et des spectacles, différents modes de réservation et de nombreux tarifs réduits sont proposés.

RÉSERVATION



VOIR
PAGE 19

Pour certains concerts, possibilité de réserver en ligne sur :

<https://helloasso.com/associations/a-travers-chants-haute-normandie> ou au 06 67 40 63 37.

Autres points de vente à prix majorés :

- Réseau France Billet : Fnac, Carrefour, Géant, Magasin U
- Billetterie en ligne : www.francebillet.com / www.tickets.master.fr
- Réseau Ticketnet : Auchan, Leclerc, Cultura

L'accès aux cafés-chansons, aux ateliers et aux expositions du festival est gratuit.

La Région : *Atouts Normandie*, nouveau dispositif régional d'aide aux jeunes de 15 à 25 ans (se renseigner si la salle de spectacle est partenaire de ce dispositif).

PASS
CHANTS
D'ELLES



VOIR PAGE 19

LE PASS CHANTS D'ELLES : 5€

En vente auprès de l'association À Travers Chants. Il donne droit à l'application d'un tarif réduit sur certains spectacles. Le Pass Chants d'Elles est par ailleurs un soutien au festival. Commandez-le à l'adresse ludwig@festivalchantsdelles.org, ou achetez-le sur notre stand au forum des associations de Rouen, le samedi 7 septembre ou lors de la Méridienne à l'Hôtel de ville de Rouen, le vendredi 18 octobre.



Le calendrier du Festival

SAMEDI 7 SEPTEMBRE

12H Quai bas rive gauche, Rouen / LES P'TITES GOULES, FORUM À L'ASSO DE ROUEN p3

VENDREDI 18 OCTOBRE

12H15 Hôtel de Ville, Rouen / LES MÉRIDIANNES - CAFÉ-CHANSON p3

14H30 Centre social Diana Armengol Markarian, Rouen / DAWA SALFATI p3

SAMEDI 2 NOVEMBRE

15H Librairie-café La Tonne, Rouen / IL N'EST SAGESSE QUE D'AVENTURE p4

16H La Barraque Walden, Rouen / ELLAH A. THAUN p4

17H Shahmeran Café, Rouen / QU'EN PENSE GERTRUDE ? p4

18H La Porte Ouverture, Rouen / MARLA WALLACE p5

19H Le son du cor, Rouen / TRIO SOFIA BORTOLUZZI, DENIS CHAROLLES, JULIEN EIL p5

20H Café de l'époque, Rouen / NATH DUONG p5

22H Le Fait Social, Rouen / THÉRÈSE / SÔNGE p5

DIMANCHE 3 NOVEMBRE

16H Musée Le Secq des Tournelles, Rouen / SOLEIL NOIR p6

MARDI 5 NOVEMBRE

20H30 Centre culturel Simone Signoret, Amfreville la Mivoie / LUBIANA / NOIR MONTAGNE p6

VENDREDI 8 NOVEMBRE

19H Espace Culturel Philippe Torreton, Saint-Pierre-lès-Elbeuf / FILLE OU GARÇON p6

18H30 Salle culturelle, Vandrimare / CONCERT À TABLE p7

20H L'étincelle, à l'auditorium du conservatoire, Rouen / CHRISTINE SALEM p7

20H30 Trianon Transatlantique, Sotteville-lès-Rouen / AMÉLIE AFFAGARD p7

SAMEDI 9 NOVEMBRE

20H Association I.C.Art, Fontaine-en-Bra / **KAORI** p8

20H Les Ronches, Roncherolles sur le Vivier / **ALIZON** p8

DIMANCHE 10 NOVEMBRE

17H30 Chapelle de Beuzeville, Beaumont-le-Hareng / **KYMA, POLYPHONIES DU MONDE** p8

16H Le P'tit Bar de la Mairie, Sainte-Marie-d'Attez / **DUO MALAKA** p9

MARDI 12 NOVEMBRE

12H Hôtel de Région, Rouen / **ALBARICATE CHANTE ANNE SYLVESTRE** p9

19H Médiathèque Pierre Perret, Tourville-la-Rivière / **KLOÉ LANG** p9

20H Médiathèque François-Mitterrand, Grand Quevilly / **LA MAL COIFFÉE** p10

MERCREDI 13 NOVEMBRE

19H Chapelle Saint-Julien, Petit-Quevilly / **ALMYRA** p10

JEUDI 14 NOVEMBRE

19H Médiathèque Pierre Perret, Tourville la Rivière / **DINAA** p10

20H L'étincelle à la Chapelle Corneille, Rouen / **NAÏSSAM JALAL - HEALING RITUALS** p11

VENDREDI 15 NOVEMBRE

15H15 Cafétéria du Centre hospitalier du Rouvray, Sotteville-lès-Rouen / **HUIT NUITS** p11

19H Médiathèque, Port Jérôme sur Seine / **DARLIN** p11

20H30 Espace Marc-Sangnier (EMS), Mont-Saint-Aignan / **YSÉ / NOIR MONTAGNE** p12

20H30 Centre socioculturel Jean Prévost, Saint-Étienne-du-Rouvray / **LES POLYSONANTES** p12

20H30 La Traverse, Cléon / **INA FORSMAN** p12

20H30 Salle des fêtes Belbeuf / **LAURA PRINCE** p13

SAMEDI 16 NOVEMBRE

15H Bibliothèque Simone de Beauvoir, Rouen / **LIRE AUX ÉCLATS** p13

18H Bibliothèque, Sotteville-lès-Rouen / **LAURA PRINCE / NACH** p13

20H Le Kalif, Rouen / **RÉBECCA / AUDREY TESSON** p14

20H Trianon Transatlantique, Sotteville-lès-Rouen / **NACH** p14

DIMANCHE 17 NOVEMBRE

15H Palais des Congrès Oissel / **CLÔTURE** p15

Chants d'Elles



WWW.FESTIVALCHANTSDELLES.ORG

www.facebook.com/chantsdelles

www.twitter.com/ChantsdElles

www.flickr.com/photos/festivalchantsdelles/albums

